

METAL PAINT CAM

Smalto auto reticolante di ultima generazione per superfici metalliche per interno ed esterno Esente Solventi.

Certificato CAM secondo UNI ISO 14021/SGS certificato

n° 21.20408-2.



Identificazione prodotto

METAL PAINT è uno smalto per superfici metalliche di ultima generazione ad altissime prestazioni, a base di resine acriliche auto reticolanti di alta qualità in dispersione acquosa e durature nel tempo che rendono il prodotto idrorepellente e resistente agli agenti atmosferici, ai raggi UV e alle deformazioni dei substrati metallici.

METAL PAINT si candida a essere un equivalente sostituto dei vecchi smalti a solvente altamente inquinanti e cancerogeni grazie alla nuova tecnologia auto reticolante, ovvero in fase di asciugatura avviene una reazione tra le molecole della resina che genera un reticolo polimerico estremamente idrofobico che si oppone alla migrazione di acqua/vapore attraverso di esso, proteggendo il substrato metallico dalla corrosione.

Gli additivi presenti in METAL PAINT gli conferiscono una adesione senza precedenti su svariate superfici metalliche, rendendo il prodotto utilizzabile anche direttamente sui metalli, oltre che avere nella sua formulazione pigmenti e additivi naturali specifici che gli permettono di avere una alta copertura, un'elevata resistenza agli agenti atmosferici e all'ingiallimento dovuto ai raggi UV, oltre a essere resistente alle dilatazioni delle superfici e al taglio.

METAL PAINT è risultato essere molto efficace anche su legno macchiato da nicotina o altre sostanze, bloccando la risalita delle macchie, e calcestruzzo come sigillatore per evitare episodi di efflorescenza; per questo motivo è un ottimo prodotto per l'edilizia in quanto utilizzabile in situazioni di incontro di substrati quali metallo, legno e calcestruzzo.

METAL PAINT è pigmentabile a cartella colori INDOOR e OUTDOOR 2.0.

METAL PAINT è formulato con materie prime Ecologiche esenti solventi, formaldeide e a bassissime emissioni di VOC, i quali requisiti rendono il prodotto ideale in progetti di Edilizia Ecosostenibile, oltre ad essere quarzo ed APEO FREE.

Plus del prodotto

- ❖ Tecnologia autoreticolante di ultima generazione.
- ❖ Eccezionale resistenza alla formazione di ruggine.
- ❖ Ottima azione anti risalita di macchie su legno.
- ❖ Ottima azione anti efflorescenze su calcestruzzo.
- ❖ Non necessita di previa primerizzazione del substrato (utilizzando una mano in più di prodotto).
- ❖ Prodotto duttile utilizzabile anche su legno e calcestruzzo.
- ❖ Grande resistenza a condense, nebbie saline e umidità atmosferiche, certificato dai risultati sottostanti di tre test effettuati su acciaio e dalle immagini dei test. (0=nessun cambiamento, 5= cambiamento critico)

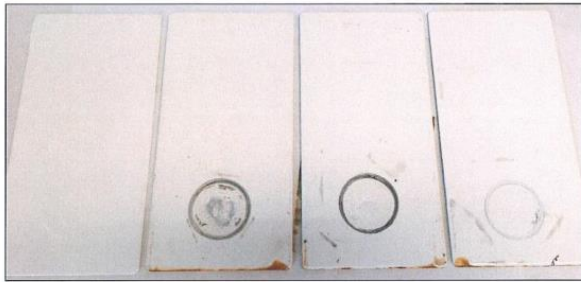


Figura 1: Comparazione tra prima (primo a sx) e dopo condensazione continua

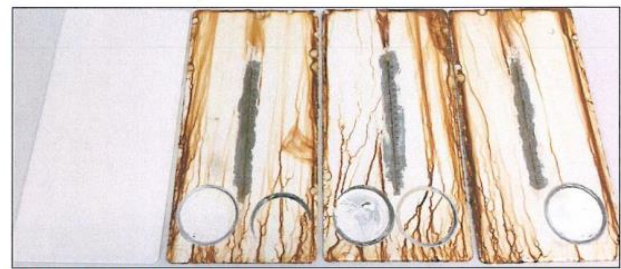


Figura 2: Comparazione tra prima (primo a sx) e dopo vaporizzazione di sali neutri (nebbia)
Colore marrone dato da acqua di scolo rugginosa causa un sigillamento insufficiente dei bordi, il rivestimento non è affetto

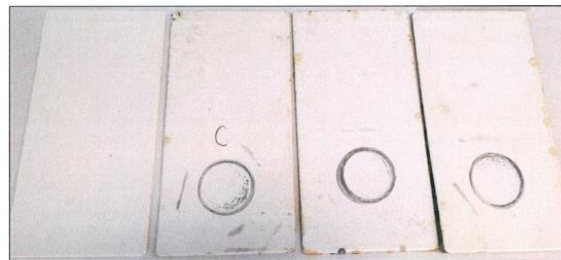


Figura 3: Comparazione tra prima (primo a sx) e dopo il test di resistenza a umidità atmosferica contenente anidride solforosa

Tipo di trasformazione	invecchiamento		
	Condensazione continua	Resistenza a vaporizzazione di sali neutri	Resistenza a umidità atmosferica contenente anidride solforosa
Tempo di esposizione	1440 h	1440 h	720 h (30 cicli)
Stato precedente all'esposizione			
Spessore rivestimento	266 µm	259 µm	260 µm
Tipo di trasformazione dopo tempo di esposizione			
Lucentezza	0	0	0
Colore	0	0	0
Rigonfiamento	1	0	0
Restringimento	0	0	0
Grado di incrinamento	0(S0)	0(S0)	0(S0)
Grado di blistering	0(S0)	0(S0)	0(S0)
Grado di blistering	m 0/g 0	m 0/g 0	m 0/g 0
Grado di corrosione	Ri 0	Ri 0	Ri 0
Delaminazione e corrosione intorno a un piccolo taglio o difetto	-	$W_b < 0,1 \text{ mm}$	-
Adesione forza trazione	10.0 MPa	8.6 MPa	10.5 MPa
Aspetto delle fratture	90% coeso con rivestimento, 10% fallimento dell'adesivo	90% coeso con rivestimento, 10% fallimento dell'adesivo	90% coeso con rivestimento, 10% fallimento dell'adesivo

Principali applicazioni

- ❖ Finitura e decoro in esterno e interni dove sia necessaria una resistenza sostanziale del substrato all'acqua e all'umidità.
- ❖ Utilizzabile su metalli ferrosi, legno, superfici zincate, alluminio e leghe leggere, intonaco, gesso e cartongesso.
- ❖ Ideale in progetti di Edilizia Ecosostenibile.

Preparazione del supporto

Superfici in Metallo ferroso:

- ❖ Pulire la superficie da ogni traccia di ruggine e vernici.
- ❖ Sgrassare con idoneo diluente e carteggiare.
- ❖ Rimuovere ogni traccia di polvere e sporcizia.
- ❖ Applicare 2 mani di METAL PAINT.

- ❖ In caso di metallo non trattato stendere il prodotto con una preventiva mano aggiuntiva da utilizzarsi come primer, per un totale di 3 mani.

Superfici zincate, alluminio e leghe leggere:

- ❖ Pulire la superficie da ogni traccia di ossidi e vernici.
- ❖ Sgrassare il supporto con idonee soluzioni alcaline o diluenti e carteggiare.
- ❖ Rimuovere ogni traccia di polvere e sporcizia.
- ❖ Applicare 2 mani di METAL PAINT.
- ❖ In caso di metallo non trattato stendere il prodotto con una preventiva mano aggiuntiva da utilizzarsi come primer, per un totale di 3 mani.

Superfici in legno:

- ❖ Carteggiare leggermente il supporto, rimuovendo eventuali vecchie pitture presenti.
- ❖ Sgrassare la superficie con idoneo diluente.
- ❖ Stuccare le imperfezioni.
- ❖ Rimuovere ogni traccia di polvere e sporcizia.
- ❖ Applicare 2 mani di METAL PAINT.
- ❖ In caso di legno non trattato stendere una preventiva mano aggiuntiva diluita al 10% da utilizzarsi come primer, per un totale di 3 mani.

Superfici in intonaco, gesso e cartongesso:

- ❖ Assicurarsi che il supporto sia asciutto e maturato.
- ❖ Rimuovere tracce di efflorescenze e parti sfoglianti di vecchie pitture.
- ❖ Rimuovere ogni traccia di polvere e sporcizia
- ❖ Stuccare le imperfezioni.
- ❖ Applicare 2 mani di METAL PAINT.
- ❖ Su intonaco e calcestruzzo stendere una preventiva mano aggiuntiva diluita al 10% da utilizzarsi come primer, per un totale di 3 mani.

Modi d'uso

- ❖ Prodotto già pronto all'uso.
- ❖ Una volta assicurato che il fondo sia adeguatamente asciutto, stendere il prodotto con rullo, pennello o a spruzzo in 2 mani, attendendo 6 ore da una mano all'altra.
- ❖ Prodotto diluibile con acqua pulita non oltre la percentuale riportata nei dati tecnici.
- ❖ Essiccazione totale a 25°C e 65% U.R.: 4 ore in superficie, 48 ore in profondità.
- ❖ Teme il gelo.

Pulizia

La pulizia degli attrezzi e di eventuali residui di prodotto dalle superfici andrà effettuata con acqua su prodotto fresco. Una volta essiccato il prodotto può essere rimosso solo meccanicamente e/o con solventi.

Confezionamento

TINTA	CODICE METAL PAINT LUCIDO	Lt	TINTA	CODICE METAL PAINT SATINATO	Lt
NEUTRO	0281828	10,50	NEUTRO	0281824	10,50
	0281081	2,10		0281205	2,10
	0281085	0,84		0281087	0,84
SEMINEUTRO	0281827	11,50	SEMINEUTRO	0281823	11,50
	0281788	2,30		0281125	2,30
	0281082	0,92		0281124	0,92
PTM (F1/F2/F3)	0281141/0281140/0281139	12,50	PTM (F1/F2/F3)	0281831/0281830/0281829	12,50
	0281813/0281814/0281815	2,50		0281812/0281089C/0281200	2,50
	0281086/0281202/0281203	1		0281088/0281089/0281199	1
TR	0281843	12,50	TR	0281833	12,50
	0281816	2,50		0281	2,50
	0281204	1		0281201	1
TINTA	CODICE METAL PAINT OPACO	Lt			
NEUTRO	0281826	10,50			
	0281810	2,10			
	0281811	0,84			
SEMINEUTRO	0281825	11,50			
	0281206	2,30			
	0281809	0,92			
PTM (F1/F2/F3)	0281836/0281835/0281834	12,50			
	0281818/0281819/0281820	2,50			
	0281207/0281208/0281209	1			
TR	0281838	12,50			
	0281817	2,50			
	0281210	1			

Dati Tecnici

<u>Descrizione</u>	<u>Dati</u>	<u>Norma di prova EN</u>
<u>Classificazione per impiego finale</u>	Decorazione e protezione	-
<u>Tipo di legante</u>	Emulsione acrilica	-
<u>Brillantezza</u>	< 10 Gloss a 85°	UNI EN ISO 2813
<u>Residuo secco</u>	58% ± 2	UNI EN ISO 3251
<u>Massa volumica</u>	±1,10 Kg/litro ± 0,05	UNI EN ISO 2811-1
<u>Viscosità di fornitura al collaudo</u>	8000 cPs ± 300	UNI EN ISO 2555
<u>Temperatura di applicazione</u>	+5 °C ÷ +30 °C	-
<u>Spessore medio del film secco totale</u>	Circa 25 µm per mano	-
<u>Diluizione</u>	Pennello o rullo: massimo 5% Spruzzo: 10%	-
<u>Resa teorica</u>	12 - 14 m ² /Litro per mano	-

Le informazioni contenute in questa scheda sono il risultato delle conoscenze e test disponibili alla data di pubblicazione.

D.M. SRLS UNIPERSONALE non si assume alcuna responsabilità per danni a persone o cose derivanti da un uso improprio di tali informazioni e si riserva il diritto di modificare i dati senza preavviso.

Per ulteriori informazioni tecniche:

EDMEC D.M.
Via Scala n°628/D
41038 San Felice s/P (MO)
Part. Iva e Cod. Fisc.: 03728460365
info@edmec.it